

# 広報誌 つくし

発行日 2025年10月31日発行

第53号

## 医療法人つくし会 南国病院 第9回 地域オープンセミナー

日時 2025年11月15日(土)14:00～16:30

会場 医療法人つくし会 南国病院  
在宅医療支援センター4階 ホール

駐車場あり



### 講演 1

「脳神経内科で扱う疾患について」  
～認知症・パーキンソン病を中心に～  
南国病院 脳神経内科医師 三好 利昌



### 講演 2

「抗生剤の副作用と偽膜性腸炎」  
～便秘について～  
南国病院 内科部長 中城 一男

申込方法 下記へお電話ください。

問い合わせ TEL: 088-864-3137

事前申込がなくても参加可能ですので、お気軽にお越しください。

入場無料

多くのみなさまの参加をお待ちしております。

## 第37回 土佐のまほろば祭り

吾岡山文化の森 特設会場  
2025.9.27(土)

主催:土佐のまほろば祭り運営委員会・南国市



南国市の夏祭り「土佐のまほろば祭り」に参加してきました。

3回目の参加となる今年は、「チャーム作り」「アルコールパッチテスト」「握力測定」を出店し、たくさんの方に参加いただきました。来年以降も続けて出店したいと思っています。



来年も「土佐のまほろば祭り」でお待ちしております。



## よさこい前々日祭

精神科デイケア機能訓練室 2025.8.8(金)

メンバーK・Mさんより

高知の夏のイベントと言えば「よさこい祭り」。デイケアでも前々日祭が本番を前に盛大に行なわれました。みんなで「よっちょれよ」と。

メンバーI・Tさんより

土佐のよさこい！南国病院  
デイケアへもよさ来い！  
おためしでもどうぞ！



## デイケア縁日祭

2025.8.19(火)

メンバーK・Yさんより

花火は美しい。きれいな花火はいつまでも心に残る。そして、散らない。



メンバーF・Yさんより

花火は夏の風物詩。楽しかったよ。またしたいね。



## 第29回 スピリットアート(高知県障害者美術展)

高知県立美術館

2025.10.3(金)～10.12(日)

主催:高知県障害者美術展実行委員会・高知県

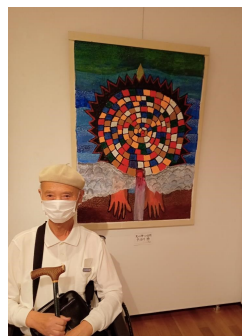
精神科デイケア室 作業療法士 北川 結大

デイケアでは、2025年10月3日から12日まで高知県立美術館にて行われました「第29回スピリットアート(高知県障害者美術展)」に共同作品1点、個人作品5点を出展しました。デイケアでは月2回程「アート」のプログラムを取り入れ、外部講師をお招きしています。その都度季節に応じた内容を行っていますが、今回のスピリットアートに向けては約2カ月前から取り組みを始めました。当院デイケアでは以前からスピリットアートに出展していて、利用者の方にも馴染みのあるイベントとなっており作品作りにも熱が入ります。アートの時間以外にも作品作りを行い、無事に完成することができました。

今回は、個人作品の1点が入選となりました。全員で力を合わせた共同作品は残念ながら入選とはなりませんでした。見学に行った際、利用者の方からは「来年は入選したいね」「もっと良い作品を作れるよう頑張ろう」など肯定的な発言が聞かれました。

今後もデイケアとしてスピリットアートのみならず様々な展示会

等に作品を出展していきたいと思っています。



個人作品 入選  
「天の神への出発」多治川勝 氏

共同作品  
「七色」



メンバーK・Kさんより

スピリットアートは毎年メンバーのみなで分担しながら作品を作っています。今年は段ボールを使った絵画作品を作りましたが、惜しくも選外となりました。次の作品作りに向けてまた頑張ります。

## 北川村「モネの庭」へドライブ

安芸郡北川村「モネの庭」マルモッタン 2025.10.24(金)

精神科デイケア室 看護師 永森 千恵

デイケアで、モネの庭へドライブに行きました。まずは安芸駅で休憩し、大山岬で給食から出された色とりどりのお弁当にメンバーさん皆喜ばれて昼食を食べました。モネの庭ではベランダから風景を眺めたり、アイスクリームを食べて少しフランス気分を味わいました。帰りの道中では田野駅やヤ・シィパークに寄り、野菜や美味しそうなお総菜を買って帰路につきました。

メンバーT・さんより

本日はマルモッタンへ行った。

みんなでソフトクリームを食べた。楽しかった。



メンバーN・Mさんより

ソフトクリームが500円でいっぱい食べれて美味しかったです。お土産にみかんを買えば良かったと思いました。ゆずラングドシャを買いました。景色が良かった。

# 南国病院 通所リハビリテーション



Instagram

はじめました!!



@NANKOKU\_TSUSHO

活動内容を発信中!!



南国病院通所リハビリテーションは、Instagram公式アカウントを開設しました！

当事業所では、理学療法士による個別リハビリやパワーリハビリ、口腔機能体操など、多様なプログラムを実施しています。身体機能には個人差があるため、私たちは「利用者様のペースに寄り添う」を大切に、みなさまが楽しく、前向きにリハビリに取り組める環境を整えています。

また、季節の行事やレクリエーションも取り入れ、楽しみながら心身の活性化を図っています。病院併設のため、医師との連携もスムーズで、安心してご利用いただけるのも特徴です。Instagramでは、ご利用者様やご家族の皆様へ、より身近に感じていただけるよう、リハビリの様子やレクリエーション、季節ごとのイベント、日々の事業所の雰囲気写真を写真や動画で発信していきます。

スマートフォンやタブレットから簡単にご覧いただけますので、ぜひ「南国病院通所リハビリテーション」で検索し、フォローをよろしくお願いします！

また、見学・ご利用相談・体験利用等随時受け付けております。お気軽にご連絡ください！

※ 当アカウントからのフォローや、特定のユーザーのみへの返信は行いませんのでご了承ください。

※ Instagramの公開につきましては、ご利用者様へ許可を頂いております。





## 今年の夏より、検査実施可能になりました

早期に発見して、健康寿命を延ばしましょう！



### 動脈硬化検査

あなたの**血管の「硬さ」「詰まり」**は大丈夫ですか。  
動脈硬化を放置しておくと**心筋梗塞や脳梗塞、末梢動脈疾患**などを起こしやすくなります。



### 骨粗鬆症検査

60代女性の5人に1人、70代女性の3人に1人、  
80歳以上の女性の2人に1人が**骨粗鬆症**と言われています。転倒などによる**骨折は合併症(消化管疾患・心肺機能低下)**や寝たきりなど症状の重症化を招きます。

50歳前後になったら、骨折リスクが徐々に高まります。  
あなたの骨年齢を見てみましょう。



### 睡眠時無呼吸症候群検査(SAS)

SASは、**寝ている時に何回も呼吸が止まり、大きないびきを繰り返す病気**です。SASの有病率は男性の約4%、女性の約2%に達します。

自覚症状が少なくても、**放っておくと**  
**高血圧や心血管病などのリスクが高まります。**



検査をご希望の方は、外来看護師にお尋ねください。







徳島  
ピューフェ・梨祭り  
2025.9.14(日)



須磨シーワールド  
& マリンピア神戸  
2025.10.19(日)





診療のご案内

ホームページもご覧ください  
http://www.nankoku-hp.or.jp/

診療科目	◆脳神経内科		◆精神科		休日診療	なし（但し急患は診療いたします）	
	リハビリテーション科				予約診療	全科予約診療となっております	
	◆内科		◆消化器内科		救急指定	なし	
	◆放射線科				健康診断	特定健診、胃がん検診（胃内視鏡検査）	
診療時間	月～金	午前	8:30	～	12:30	面会時間	感染状況により、面会方法が変更になります。 詳細はホームページにてご確認ください。
		午後	1:30	～	5:00		
	土	午前	8:30	～	12:30		

診療科／曜日		月	火	水	木	金	土
午前	脳神経内科	三 好	中 澤	吉 村	中 澤	三 好	中 澤 古 谷 ※5
	精神科	藤 田	石 田	玉 元	玉 元	小 松	中 澤 小 松 ※6 ※7
	内科 消化器内科	速 瀬	速 瀬 10:30まで 中 城 10:30以降	中 城 麻 植（啓）	速 瀬 麻 植（啓）	速 瀬	速 瀬 中 城 麻 植（啓）※1 ※2 ※3
午後	脳神経内科			吉 村 ※4	三 好	古 谷 ※5	
	精神科	玉 元 赤 松	玉 元	石 田	河 合	石 田	
	内科 消化器内科	速 瀬	中 城 麻 植（淳）	中 城 麻 植（淳） （禁煙外来あり）	麻 植（淳）	速 瀬	

備考

■認定・指定  
日本神経学会准教育施設  
日本精神神経学会精神科研修施設  
日本老年精神医学会認定施設  
高知県神経難病医療ネットワーク基幹協力病院  
日本静脈経腸栄養学会NST稼働施設

南国病院  
理念

1. 安全で質の高い医療によって地域に貢献します。  
2. 信頼関係に基づき暖かい医療を提供します。  
3. 専門性を追求し自己研鑽に努めます。

基本方針

1. 病院が地域の社会資源であるとの認識に立ち、本院の専門性を通して、地域の医療と福祉に貢献します。  
2. 本院は、脳と神経及び精神の疾病や障害を主な診療対象として、その神経学的、精神医学的診断、治療と臨床的研究に努めます。  
3. 個々の患者とその家族への十分な説明とそれに基づく納得の上での同意を前提として診療を行います。  
4. 本院での医療行為は、科学的根拠に基づき、自由で暖かい生命倫理に立って行います。医療環境が常に清潔で、明るく保たれる様努力します。  
5. 本院の職員は、常に自己の資質と医療技術の向上に努め、病める人々たちへの奉仕者としての自覚を持ちます。

発行元/医療法人つくし会 南国病院  
発行責任者/中澤 宏之（院長）

〒783-0004  
高知県南国市大桶甲1479番地3  
電 話 (088) 864 - 3137（代表）  
F A X (088) 863 - 3070  
(088) 802 - 8618（地域連携・医療相談室）

■病床数 162床  
46床 2病棟 特殊疾患病棟（Ⅰ）  
56床 3病棟 特殊疾患病棟（Ⅰ）  
60床 5病棟 精神一般病棟（15対1）

■診療実績 2025年度4月～9月  
外来患者数 16,299 名  
（内新患数） 669 名  
1日平均入院患者数 153.9 名  
精神科デイケア利用者総数 2,480 名  
通所リハビリテーション利用総日数 2,091 名  
訪問看護ステーションおおそね訪問延人数 3,203 名

タマイ  
センター

大桶交差点

よどや  
ドラッグ

吾岡山

南国市コミュニティバス  
「大徳寺通」

南国市コミュニティバス  
「大篠農協前」

南国バイパス

南国病院  
P

在宅医療  
支援センター

55  
km/h